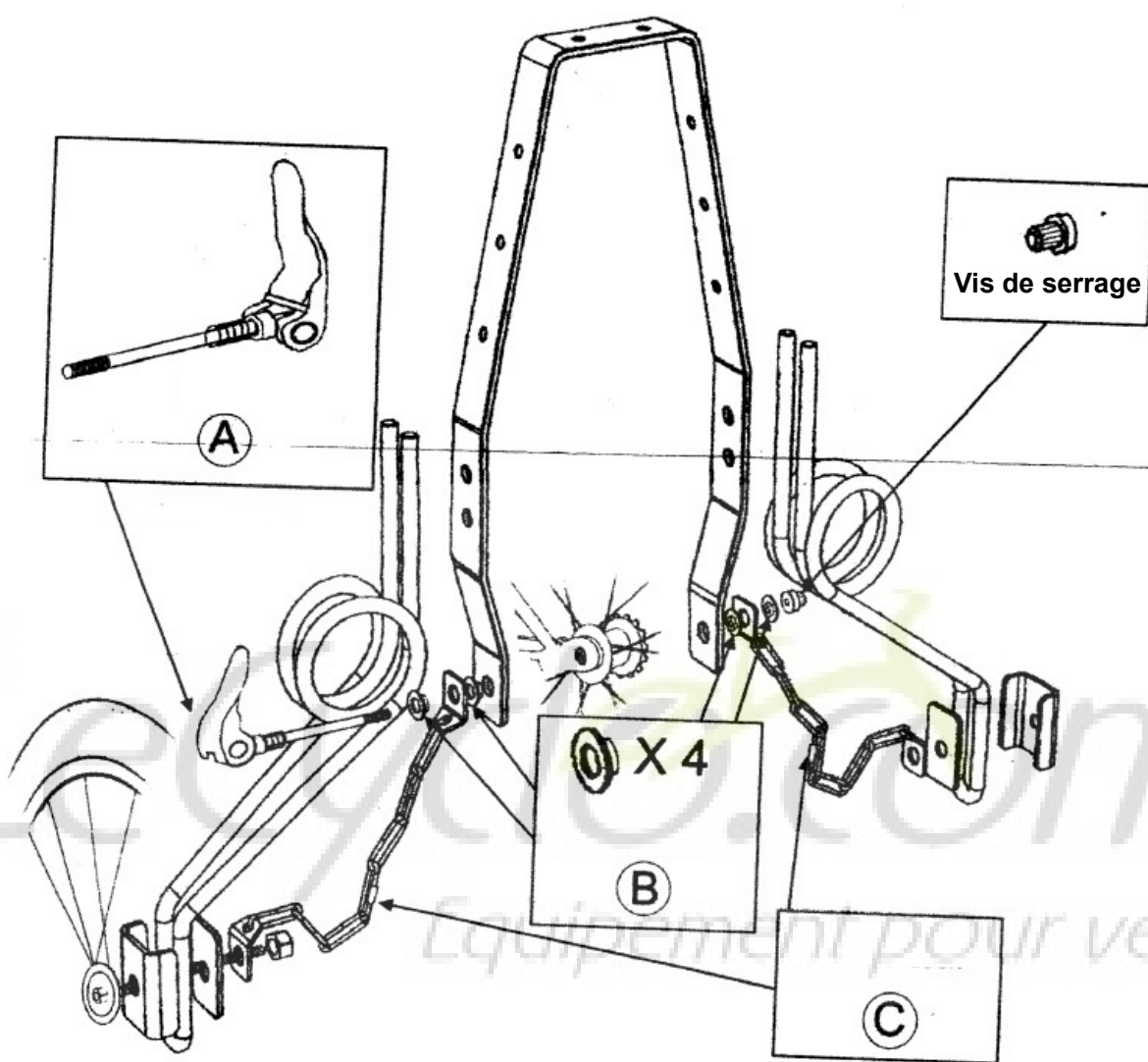


MONTER SON AXE DE SERRAGE RAPIDE POUR STABILISATEURS EZT



A = Axe de serrage à rapide = 1
B = Rondelles d'espacement = 4
C = Chaîne de sécurité avec verrouillage = 2

ETAPES DE MONTAGE :

1) Pour installer votre nouvel axe de serrage rapide commencez par démonter et désassemblez votre nouvel axe de serrage rapide.

2) ASSEMBLEZ COMME INDIQUE SUR LE SCHEMA :

Premièrement insérez une rondelle d'espacement (x2 de chaque côté) aux extrémités du coude U (1 rondelle va dans le trou de la fixation de la chaîne et 1 rondelle va dans le trou en bas du coude U).

Insérez la tige à travers toutes les parties comme indiqué sur le schéma.

Pour serrez l'axe, tenez d'un côté la vis de serrage et de l'autre côté vissez levier jusqu'à un durcissement du serrage puis repliez le levier (faites attention à ce que la pointe du levier soit dirigée vers le bas, cela vous facilitera l'installation de vos stabilisateurs à suspension).

3) Si vous avez déjà acheté et installé l'EZT système alors dévissez l'écrou de la roue et enlevez la chaîne de sécurité puis remettez la en place sur le nouveau système de sécurité puis serrez de nouveau l'écrou de la roue.

4) Faites de même pour l'autre côté.

Vous venez d'acheter l'axe de serrage rapide pour EZ Trainer Adult

Les instructions de montage ci-dessus remplacent les étapes 1/2/6 des instructions d'installation qui accompagnent vos stabilisateurs EZ Trainer.

Regardez bien le schéma ci-dessus pour comprendre plus facilement.