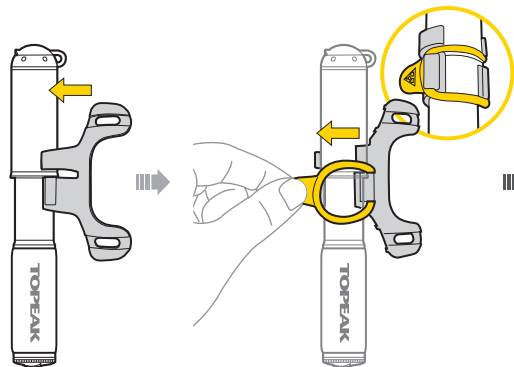




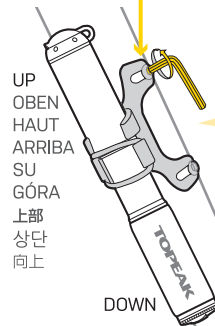
INSTALLATION / BEFESTIGUNG / INSTALLATION / INSTALACIÓN / INSTALLAZIONE / MONTAŻ /

ボトルケース台座への取り付け / 장착 방법 / 安裝

EN DE FR ES IT PL JP KR CH

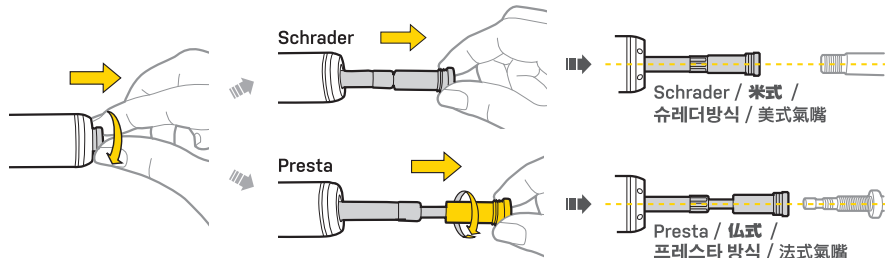


Remove first
Zuerst entfernen
Retirer d'abord
Eliminar primero
Rimuovi Prima
Najpierw usuń
boltのみを使用します。
bolt만 사용
先將墊片移除

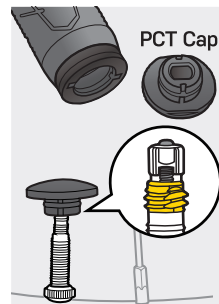
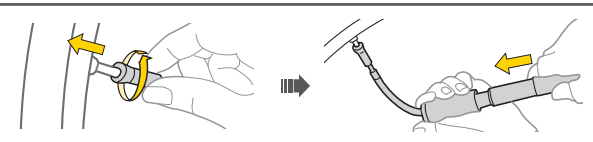


Make sure to install the bracket as shown.
Sicherstellen, dass die Halterung wie dargestellt montiert wird.
Veuillez installer la fixation comme illustré.
Asegúrese de instalar la abrazadera como se muestra.
Assicurarsi di installare la staffa come da dimostrazione.
Zamontuj wspornik jak na rysunku.
左図のようにブラケットを取り付けてください。
그림과 같이 브라켓을 장착해야 합니다.
依照圖示安裝打氣筒固定座。

DOWN
UNTEN / BAS / DEBAJO / GIU / DÓŁ /
下部 / 하단 / 向下



OPERATION / GEBRAUCH /
OPERATION / OPERACIÓN /
OPERATION / DZIAŁANIE /
空氣の充填方法 / 사용법 /
使用方式



PCT Cap
(Presta Core Tool Cap) :
Tighten or remove two-piece
Presta valve cores

PCT-Kappe (Presta Core
Tool-Kappe): Festziehen
und Lösen von
zweiteiligen
Presta-Ventilkernen

Couvercle PCT (démonte valve Presta
Core Tool) : Serrer ou retirer les valves
Presta en deux pièces

Tapa PCT (Presta core tool) :
Apriete o quite los núcleos de las válvulas
Presta de dos piezas

Tappo PCT (tappo per valvola principale
Presta) : Stringere o rimuovere i nuclei
della valvola Presta in due pezzi

Zatyczka PCT (zatyczka Presta Core
Tool) Dokręć lub usuń dwuczęściowy
rdzeń zaworu Presta

PCT キャップ (仏式バルブコア ツール/
ダストキャップ) :
仏式バルブコアの取り付け、取り外しに使用

PCT 캡 (프레스타 코어툴 캡):
2-피스 프레스타 밸브 코어를
잡거나 풀 수 있습니다

法式氣嘴拆卸功能：
鎖緊或拆除二截式法式氣嘴